

'Praktisch, ondersteunend, inspirerend  
en kundig.'

## Word lid

Neem contact op en word lid. Dan kan Ypsilon ook voor u aan de slag. En helpt ú mee om de stem van familieleden te versterken.

Ypsilon is met 6.000 leden een van de grootste consumentenorganisaties in de psychiatrie.

Voor € 55,- per jaar bent u lid, ontvangt u het kwartaalblad YN, heeft u toegang tot informatie en activiteiten, kunt u gebruikmaken van alle diensten en profiteert u van flinke kortingen. Uw gezinsleden kunnen voor € 10,- extra steunlid worden. (Prijzen onder voorbehoud)

Meld u aan via [www.ypsilon.org/aanmelden](http://www.ypsilon.org/aanmelden) of stuur een e-mail aan [ypsilon@ypsilon.org](mailto:ypsilon@ypsilon.org) met uw naam, adres, telefoonnummer en e-mailadres. Wij sturen u het Ypsilon Ledenpakket om u snel wegwijs te maken in de vereniging.

## Informatie

Eerst meer weten over psychotische aandoeningen en wat u aan Ypsilon heeft? Bestel het informatiepakket via [www.ypsilon.org/webwinkel](http://www.ypsilon.org/webwinkel) of T (088) 000 21 20.

## Word Vriend

De stichting Vrienden van Ypsilon steunt de vereniging Ypsilon. U kunt Vriend (donateur) worden vanaf € 25,- per jaar. Kijk op [www.ypsilon.org/vrienden](http://www.ypsilon.org/vrienden) voor informatie en aanmelden of bel T (088) 000 21 20.

## Contact



Landelijk bureau **Vereniging Ypsilon**

Postbus 715

3000 AS Rotterdam

T (088) 000 21 20 (10-16 uur op werkdagen)

E [ypsilon@ypsilon.org](mailto:ypsilon@ypsilon.org)

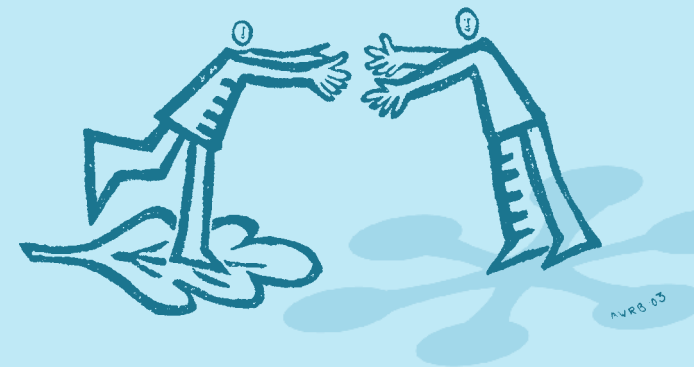
W [www.ypsilon.org](http://www.ypsilon.org)

[f](#) [ypsilondichtbij](#) [@ypsilon](#) [in](#) [Ypsilon](#)

## Wat biedt Ypsilon?

Voor familieleden, partners  
en vrienden van mensen met

# een kwetsbaarheid voor psychose



Vereniging van familieleden en naastbetrokkenen van mensen  
met een verhoogde kwetsbaarheid voor psychose

'Ik kwam in een totaal onbekende wereld.  
Ypsilon wees me de weg.'

'Ik leerde hoe ik om kon gaan met mijn broer.  
Mét resultaat!'

'Loop niet weg voor wat er is gebeurd,  
maar zet je schouders eronder, zeiden ze.  
Die woorden helpen me nu nog.'

**U bent nauw betrokken bij iemand met een psychotische aandoening. Dat is ingrijpend. Ook voor u. De hulpverleners met wie u en uw naaste te maken krijgen kunnen veel van uw vragen beantwoorden. Daarnaast kan Ypsilon u met raad en daad bijstaan. De vereniging heeft een uitgebreid aanbod voor naasten van mensen met een psychotische kwetsbaarheid.**



**Ypsilon helpt met advies, informatie en contact en behartigt de belangen van familie en patiënt.**

- **Telefonische adviesdienst**

Met duizenden telefoontjes per jaar zijn de medewerkers van het landelijk bureau ervaren luisteraars. Zij geven gericht advies en denken met u mee. Over het contact met uw naaste, met zijn hulpverleners, over wat u kunt doen als u niet tevreden bent over de zorg, of als u het zelf even niet meer ziet zitten.

**T (088) 000 21 20 (op werkdagen van 10 tot 16 uur)**

- **Adviesdienst online**

Deskundige Ypsilonleden geven u - doorgaans binnen 48 uur - antwoord op uw vraag.

**[www.ypsilon.org/adviesdienst](http://www.ypsilon.org/adviesdienst)**

- **Website**

Actuele informatie over psychotische aandoeningen (waaronder schizofrenie), zorg en behandeling, medicijnen, wetgeving, wonen en herstel. Voor leden biedt de website veel extra's, toegesneden op levensfase en relatie.

**[www.ypsilon.org](http://www.ypsilon.org)**

- **Ypsbul**

Nieuws- en attenderingsservice via e-mail, voor leden en niet-leden. Ypsilonleden kunnen aangeven over welke onderwerpen zij nieuwsberichten willen ontvangen.

**[www.ypsilon.org/ypsbul](http://www.ypsilon.org/ypsbul)**

- **YN**

Kwartaalblad met informatie, achtergronden, ontwikkelingen en ervaringen rond psychotische aandoeningen.

**[www.ypsilon.org/yn](http://www.ypsilon.org/yn)**

- **Brochures**

Met informatie voor familie en naasten over onderwerpen als: vroeg ingrijpen, psychose en schizofrenie, privacy en autonomie en forensische zorg.

**T (088) 000 21 20 of via [www.ypsilon.org/webwinkel](http://www.ypsilon.org/webwinkel)**

- **Producten**

Interactieve special voor 'kinderen-van', luisterboek, schrijf- en herstelcursus, Triadekaart, enz.

**T (088) 000 21 20 of via [www.ypsilon.org/webwinkel](http://www.ypsilon.org/webwinkel)**

- Ons **regionale netwerk van vrijwilligers** maakt u wegwijs in de regio. Zij organiseren gespreksgroepen en thema-avonden, behartigen belangen en kennen het zorgaanbod. Ypsilon heeft contactpersonen in 45 regio's.

**T (088) 000 21 20 of [www.ypsilon.org/regio](http://www.ypsilon.org/regio)**

- **Lotgenotencontact**

U kunt deelnemen aan bijeenkomsten voor familieleden in uw eigen regio. Ypsilon organiseert daarnaast lotgenotencontact voor specifieke groepen zoals partners, broers en zussen, volwassen 'kinderen-van' en familieleden van mensen in de forensische zorg.

**[www.ypsilon.org/lotgenotencontact](http://www.ypsilon.org/lotgenotencontact)**

- **Gespreksgroepen via e-mail**

Contact via e-mail in besloten groepen voor respectievelijk familieleden, partners, broers en zussen, 'kinderen-van' en patiënten.

**[www.ypsilon.org/forum](http://www.ypsilon.org/forum)**

- **Kennisnetwerk**

Ypsilonleden kunnen een netwerk van deskundigen raadplegen die beschikken over kennis en vaardigheden op een specifiek gebied, zoals medicijnen of PGB.

**[www.ypsilon.org/kennisnetwerk](http://www.ypsilon.org/kennisnetwerk)**

- **Ypsilon Studiedagen**, landelijk en/of regionaal, met lezingen over actuele onderwerpen, presentaties, informatiemarkt, contact met lotgenoten.

**[www.ypsilon.org/studiedag](http://www.ypsilon.org/studiedag)**

- **Consulent sociale dienstverlening** beantwoordt vragen van Ypsilonleden over geldzaken, uitkeringen, bewindvoering, verzekeringen, enz.

**T (088) 000 21 20 of [www.ypsilon.org/consulent](http://www.ypsilon.org/consulent)**

- **Landelijke belangenbehartiging**

Ypsilon strijdt voor betere zorg en voor een passende rol voor de familie. Belangenbehartigers onderhandelen met politici, beleidsmakers en organisaties in de GGZ. In gemeenten over de *Wet Maatschappelijke Ondersteuning* (Wmo), in de Tweede Kamer en met het ministerie over de *Wet langdurige zorg* (Wlz) en de *Wet verplichte GGZ* (WvGGZ).