



Voorwoord

Wat was het een prachtige zomer en dan ook nog zo'n mooie nazomer! Heerlijk weer en gelukkig ook af en toe de zo nodige regen. Langzaam gaat de natuur in winterslaap. Voor de natuur een noodzakelijke fase. Ook voor ons mensen is het goed om een periode wat meer afstand te nemen, te genieten van de rust en van de lange winteravonden.

De Stichting Vrienden van Ypsilon wacht géén winterslaap. Binnen de vereniging MIND Ypsilon is veel beweging. U leest en hoort daarover via de kanalen van Ypsilon. Tijden veranderen en Ypsilon verandert mee, fysiek en digitaal. In het veranderingsproces denken we als Vrienden actief mee, soms met een kritische noot. En vooral: we steunen waar dat nodig en mogelijk is.

In deze nieuwsbrief leest u meer over de steun die we ook dit jaar gaven. Aan projecten die hard nodig zijn: wetenschappelijk onderzoek, projecten rond wonen en projecten op het gebied van voorlichting en bewustwording. Als Vrienden van Ypsilon kunnen we dit doen door uw steun. Daarom grote dank voor al uw bijdragen, groot en klein. Dank u wel!

Komende winter werken we gewoon verder. En daarna wordt het weer lente. We zien uit naar die lente en hopen u dan weer te spreken. Helpt u ons om richting 2023 steun te blijven bieden?

Bert Jan Souman

Voorzitter Vrienden van Ypsilon

Vriendennieuws

Uw bijdrage hielp

In de afgelopen periode hebben de Vrienden bijgedragen aan de ontwikkeling van allerlei projecten. Met dank aan de Vrienden werkte Ypsilon aan:

De impact van Ypsilon

Belangenbehartiging is een van de pijlers van Ypsilon. Samen sterk voor betere zorg! Jaarlijks dragen de Vrienden een steentje bij, maar wat gebeurt er dan precies?

In de afgelopen jaren was Ypsilon bij minstens een derde van de 42 kwaliteitsstandaarden betrokken. Maar merken we daar wat van? Het zijn uiteindelijk hulpverleners die zo'n standaard moeten omzetten naar de praktijk. Ook daar zit Ypsilon niet stil. Zo geeft zij trainingen aan hulpverleners over werken met de generieke module Naasten. De norm die Ypsilon zelf mede heeft opgeschreven zetten

we om naar de praktijk. Ooit moest Ypsilon smeken of instellingen naar familie en naasten wilden luisteren. Nu is ze medeschrijver. Dat is de impact van MIND Ypsilon.



Portretten van échte mensen

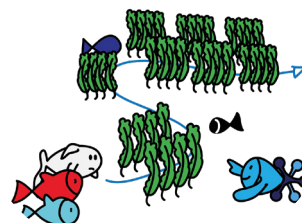
Een prachtig boekje met portretten, MRI-scans en interviews van 22 mensen 'uit de ggz'. Patiënten, professionals en familieleden. Zonder dat duidelijk wordt wie wat is. Want ieder mens is kwetsbaar en ieder mens heeft kracht. De portretten zijn gemaakt door fotograaf Bart Koetsier en de verhalen opgetekend door schrijver Arnon Grunberg. Verkrijgbaar (tegen portokosten) via www.ypsilon.org/webshop

De klantreis van naasten in de GGZ

De groeiende groep mantelzorgers van mensen met psychische problemen is ook voor gemeenten en de ambulante ggz al langer een probleem. Deze groep loopt namelijk een grote kans op overbelasting. Reden voor gemeenten om ondersteuningsaanbod voor hen te ontwikkelen. De praktijk leert echter dat de naaste in de ggz het aanbod niet of te laat vindt. Door hun zoektocht in kaart te brengen via de methodiek van klantreizen krijgt Ypsilon zicht op de knelpunten.

Waar vinden vraag en aanbod elkaar niet of duurt het zó lang voor de mantelzorgers ondersteuning krijgt dat deze zelf dreigt uit te vallen? De knelpunten maakt Ypsilon visueel. Zo krijgen organisaties in het sociaal domein inzicht in de zoektocht bij de vragers waardoor ze die beter en sneller kunnen voorzien van steun, advies en informatie.

De klantreizen verwerkt Ypsilon bovendien in een animatie bedoeld voor mantelzorgers ggz, zodat die zich ook rechtstreeks gesteund weten.



Kennisoverdracht via zoom en thema-publicaties

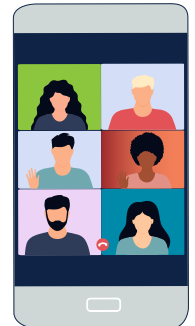


In coronatijd bedacht maar inmiddels standaard aanbod van Ypsilon: een serie kennissessies (via zoom) over actuele thema's met sprekers die er toe doen. Bij elke kennissessie hoort een thema-publicatie met achtergrondinformatie en verdieping. Zo vertelde Jolanda van Boven in de kennissessie Samenwerken en privacy dat

de wet juist mogelijkheden biedt om samen te werken met naasten zonder dat iemands privacy wordt geschonden. Marja Hasert en Rokus Loopik gaven in de kennissessie Verbindende gespreksvaardigheden tips en handreikingen over het in gesprek blijven met je naaste met psychosegevoeligheid. Alle thema-publicaties zijn gratis te downloaden via www.ypsilon.org/webshop

MijnMind: digitaal platform voor cliënten en naasten

Steeds meer mensen kampen met mentale problemen. De ggz kan de vraag niet aan. De gevolgen zijn dramatisch: patiënten en hun naasten zijn op zichzelf aangewezen. Ypsilon realiseert **MijnMind.nl**, een digitaal platform voor mentale gezondheid.



Mensen kunnen er veilig met elkaar communiceren. **MijnMind.nl** gaat begin 2023 live! Met dank aan het Fonds Edda Oswald.

Onderzoek naar woonzorgprojecten door familieleden



Bijna 25 jaar geleden namen leden van Ypsilon uit onvrede over de toen bestaande ggz-voorzieningen, het initiatief om voor hun dierbare met schizofrenie en psychose een kleinschalig woon-zorgcomplex op te richten. Sindsdien zijn in vrijwel alle delen van het land vergelijkbare initiatieven van de grond gekomen voor honderden patiënten. Deze kleinschalige voorzieningen lijken een succes op basis van ervaringen van bewoners en naasten, maar deze zijn nog nooit onderzocht. Bieden de initiatieven ook echt het antwoord op de vraag? En de vraag van wie dan: die van de familie of van hun patiënt? De wetenschapscommissie

van Ypsilon kwam met een onderzoeksvoorstel, het UMCU bood zich aan. De komende 2 jaar onderzoekt het UMCU samen met Ypsilon de door familieleden geïnitieerde wooninitiatieven zowel op kwantitatieve als kwalitatieve aspecten. Ben je betrokken bij een door naasten geïnitieerde woonvorm en is dat nog niet aangesloten bij het onderzoek? Of wil je graag informatie? Neem dan contact op met arts-onderzoeker Dido Prins via wgg-onderzoek@umcutrecht.nl.

De Triadekaart naastenversie



Zeven stellingen krijgt de naaste voorgelegd in de nieuwe Triadekaart die sinds kort beschikbaar is. De geheel herziene kaart sluit aan bij de generieke module Naasten, één van de kwaliteitsstandaarden

voor hulpverleners. Daarin staat hoe zij moeten samenwerken met familie en naasten en hoe zij ze kunnen ondersteunen. Door de kaart thuis in te vullen kan de naaste zich voorbereiden op het triadegesprek met zijn naaste met psychische problemen en diens hulpverlener. De kaart is voor iedereen gratis te downloaden. Een papieren versie is te bestellen via www.ypsilon.org/webshop

Uit de jaarrekening

Helaas zien we ook bij de Vrienden van Ypsilon de tendens dat legaten en giften teruglopen. Hopelijk keert het tij binnenkort maar gelet op de spanningen in de wereld kan dat nog wel even duren. In het jaar 2021 waren de rentebaten negatief. Gelet op het vermogen van de fondsen pakte dat nadelig voor de Vrienden uit. In het Fonds Edda Oswald is de nalatenschap van mevrouw Oswald aan Ypsilon ondergebracht. Afsproken is dat jaarlijks € 100.000 aan Ypsilon wordt uitgekeerd voor ondersteuning van naasten. In 2021 is besloten tot een extra toekenning van € 100.000 ter versterking van het vermogen van Ypsilon na het negatieve resultaat over 2020 en 2021. De volledig jaarrekening en het jaarverslag kunt u vinden op www.vriendenvanypsilon.org

Staat van baten en lasten over 2021

Giften en nalatenschappen	€ 27.143
Rentebaten	€ -4.202
Subsidie projecten	€ 266.988
Bestuurskosten	€ 607
Algemene kosten	€ 5.476
Totale kosten	€ 273.071
Saldo	€ -250.130

Stand van de Fondsen per 31-12-'21

Ypsilon Patiëntenfonds	€ 8.306
Jan van der Meulen fonds	€ 312.999
Fonds Edda Oswald	€ 627.412

Stichting Vrienden van Ypsilon

Regulusweg 5
2516 AC Den Haag
T (088) 000 21 20
(10-16 uur op werkdagen)
E vriendenvan@ypsilon.org
W www.vriendenvanypsilon.org

IBAN NL73 INGB 0009 6367 23
RSIN fiscaal nummer: 816049312

